

DIN 6350

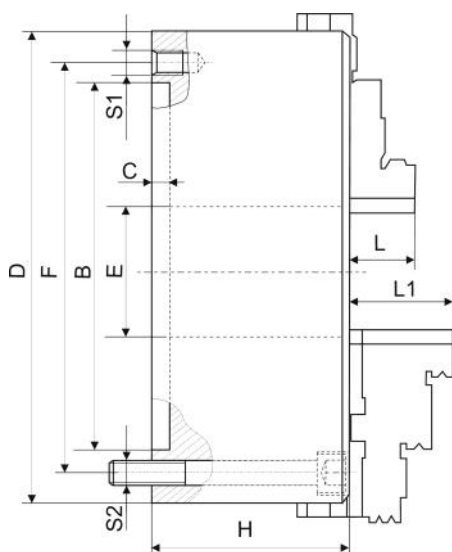


3-jaws, 4-jaws and 6-jaws, self-centering steel body scroll chucks with **DIN 6350** mounting ,
 - plain back mounting - T504, T505, T704, T705, T806, T807;
 - plain back and front mounting - T574, T575, T774, T775.

Uchwyty samocentrujące 3- , 4- i 6-szczękowe stalowe z osadzeniem cylindrycznym **DIN 6350**,
 - z mocowaniem od tyłu, T504, T505, T704, T705, T806, T807;
 - z mocowaniem od tyłu i przodu, T574, T575, T774, T775.



Type of jaws Rodzaj szczęk	Number of jaws Ilość szczęk					
Solid jaws Szczęki jednolite		T504	T574	T704	T774	T806
2-pieces jaws Szczęki dzielone		T505	T575	T705	T775	T807



D	Common dimensions Wymiary wspólne						T504, T574 T704, T774 T806	T505, T575 T705, T775, T807	T504, T505 T704, T705, T807, T807	T574, T575 T774, T775	
	B	C	E	F	H	Waga Weight	L	L1	S1	S1	S2
80	56	3,0	16,0	67,0	44	1,5	13,0	—	3xM6	3xM6	3xM6
100	70	3,0	20,0	83,0	50	2,8	17,0	—	3xM8	3xM8	3xM8
125	95	4,0	32,0	108,0	56	5,0	20,0	40	3xM8	3xM8	3xM8
160	125	4,0	42,0	140,0	64,5	10,0	33,0	44,0	6xM10	3xM10	3xM10
200	160	4,0	55,0	176,0	75	17,5	29,0	45,0	6xM10	3xM10	3xM10
250	200	5,0	76,0	224,0	83	29,0	34,0	52,1	6xM12	3xM12	3xM12
315	260	5,0	103,0	286,0	94	50,0	41,3	57,0	6xM16	3xM16	3xM16
400	330	5,0	136,0	362,0	105	85,0	55,0	67,0	6xM16	3xM16	3xM16
500	420	5,0	190,0	458,0	114	145,0	60,0	80,0	6xM16	6xM16	6xM16
630	545	7,0	252,0	586,0	128	250,0	70,0	87,0	6xM16	6xM16	6xM16

D	Codes Kody									
	T504	T505	T574	T575	T704	T705	T774	T775	T806	T807
	652504+	652505+	652574+	652575+	652704+	652705+	652774+	652775+	652806+	652807+
80	0800100		0800100							
100	1000100		1000100		1000100		1000100			
125	1250100									
160	1600100									
200	2000100									
250	2500100									
315	3150100									
400	4000100									
500	5000100									
630	6300100									

Example of chuck designation,
Przykład oznaczenia uchwyty,

T504-250

Code/Kod, 6525042500100

(Type/Typ - **T504**, Diameter/Średnica - 250)

Example of denotation lathe chucks accuracy class,
T504-200-A – A class lathe chuck accuracy
T504-200-I – I class lathe chuck accuracy
T504-200 – normal class lathe chuck accuracy

Przykłady określenia uchwyty w zależności od klasy dokładności,
T504-200-A – uchwyt w klasie dokładności A
T504-200-I – uchwyt w klasie dokładności I
T504-200 – uchwyt w klasie dokładności normal

Accuracy class by
Page III data

Klasa dokładności
wg danych
na Stronie III