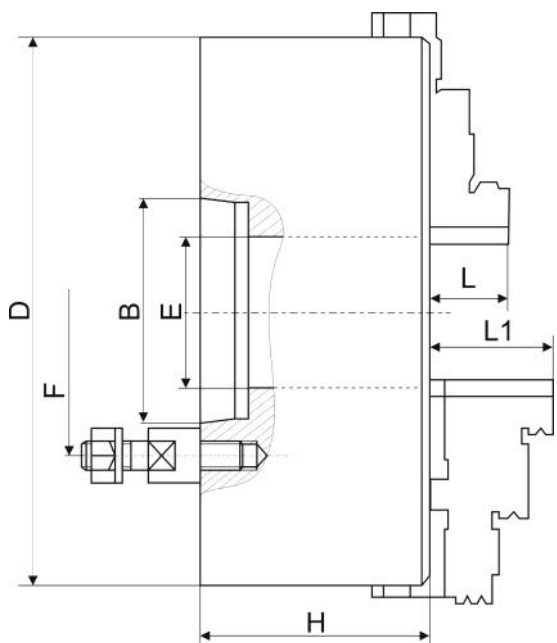


DIN 55027

3-jaws and 4-jaws Self-centering steel body scroll chucks with **DIN 55027** type **C** mounting
Uchwyty samocentrujące 3- i 4-szczękowe stalowe z mocowaniem typu **C** wg **DIN 55027**



Example of chuck designation, Przykład oznaczenia uchwyty,

T534-250-8 Code/Kod. 6525342500800

(Type/Typ - **T534**, Diameter/Średnica - **250**, Taper No/Nr stożka - **8**)

Type of jaws Rodzaj szczęk	Number of jaws Ilość szczęk		
Solid jaws Szczęki jednolite		T534	T734
2-pieces jaws Szczęki dzielone		T535	T735

D	Common dimensions Wymiary wspólne							T534	T535	Codes Kody			
	T Taper	B	E	F	n studs/ trzpienie	H	Waga kg Weight	L	L1	T534	T535	T734	T735
125	3	53,975	32,0	75,0	3	74,5	7,4	20,0	40	1250300			
	4	63,513	32,0	85,0			7,4			1250400			
160	4	63,513	42,0	85,0	3	83,0	12,5	33,0	44,0	1600400			
	5	82,563	42,0	104,8			12,2			1600500			
200	5	82,563	55,0	104,8	4	93,5	21,0	29,0	45,0	2000500			
	6	106,375	55,0	133,4			21,1			2000600			
250	6	106,375	76,0	133,4	4	108,5	36,6	34,0	52,1	2500600			
	8	139,719	76,0	171,4			35,7			2500800			
315	6	106,375	103,0	133,4	4	122,5	65,1	41,3	57,0	3150600			
	8	139,719	103,0	171,4			64,0			3150800			
	11	196,869	103,0	235,0			62,2			3151100			
400	8	139,719	136,0	171,4	4	136,5	111	55,0	67,0	4000800			
	11	196,869	136,0	235,0			109			4001100			
500	8	139,719	190,0	171,4	4	145,5	189	60,0	80,0	5000800			
	11	196,869	190,0	235,0			187			5001100			
630	11	196,869	252,0	235,0	6	164,0	332	70,0	87,0	6301100			
	15	285,775	252,0	330,2			324			6301500			

Example of denotation lathe chucks accuracy class,
T534-200-5-A – A class lathe chuck accuracy
T534-200-5-I – I class lathe chuck accuracy
T534-200-5 – normal class lathe chuck accuracy

Przykłady określenia uchwyty w zależności od klasy dokładności,
T534-200-5-A – uchwyt w klasie dokładności A
T534-200-5-I – uchwyt w klasie dokładności I
T534-200-5 – uchwyt w klasie dokładności normal

Accuracy class by
Page III data

Klasa dokładności
wg danych
na Stronie III